

NUEVO coronavirus (COVID-19)

Guía sobre limpieza y desinfección para
escuelas de enseñanza primaria, secundaria y
educación superior



GUÍAS GENERALES PARA LA PREVENCIÓN DE INFECCIONES

Medidas preventivas que pueden ayudar a evitar un brote de COVID-19, además de otras enfermedades.

1

Manténgase al tanto de las novedades y de los consejos de las agencias de salud pública

Siga las recomendaciones locales de salud pública relacionadas con la actividad producto de la infección en la zona y la necesidad de aislamiento y cierre.

2

Implemente buenas prácticas de prevención de infecciones

Refuerce la higiene personal en todas sus actividades.

Ofrezca materiales de higiene, como pañuelos de papel, jabón y desinfectante de manos.

Mantenga un abastecimiento de productos desinfectantes eficaces y siga los protocolos.

3

Comuníquese con los empleados y supervíselos

Eduque e informe a los empleados.

Vigile de cerca la salud de los empleados.

Los empleados con síntomas deben permanecer en sus casas.

Acerca de esta guía

Fecha 10/4/2020: El nuevo coronavirus es un patógeno emergente y la situación evoluciona constantemente. Esta guía hace referencia a las pautas de los Centros para el Control y la Prevención de Enfermedades (Centers for Disease Control and Prevention, CDC) y la Organización Mundial de la Salud (OMS), y se complementa con la experiencia de Ecolab.

Para obtener la información más actualizada, consulte los [Centros para el Control y la Prevención de Enfermedades \(CDC\)](#), [la Organización Mundial de la Salud](#) o su autoridad sanitaria local.

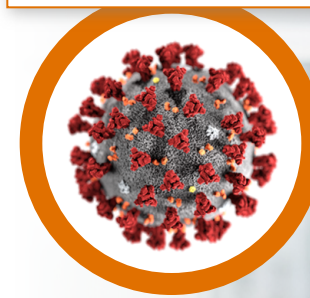
Comuníquese con un representante de Ecolab si tiene otras preguntas sobre los productos o procedimientos.

Información adicional:

- [CDC: Guía provisoria para negocios y empleadores](#)
- [CDC: Guía para limpieza y desinfección](#)
- [CDC: Prevención en comunidades, escuelas, entornos de atención médica y negocios](#)

qué sabemos sobre el coronavirus (COVID-19)

Coronavirus



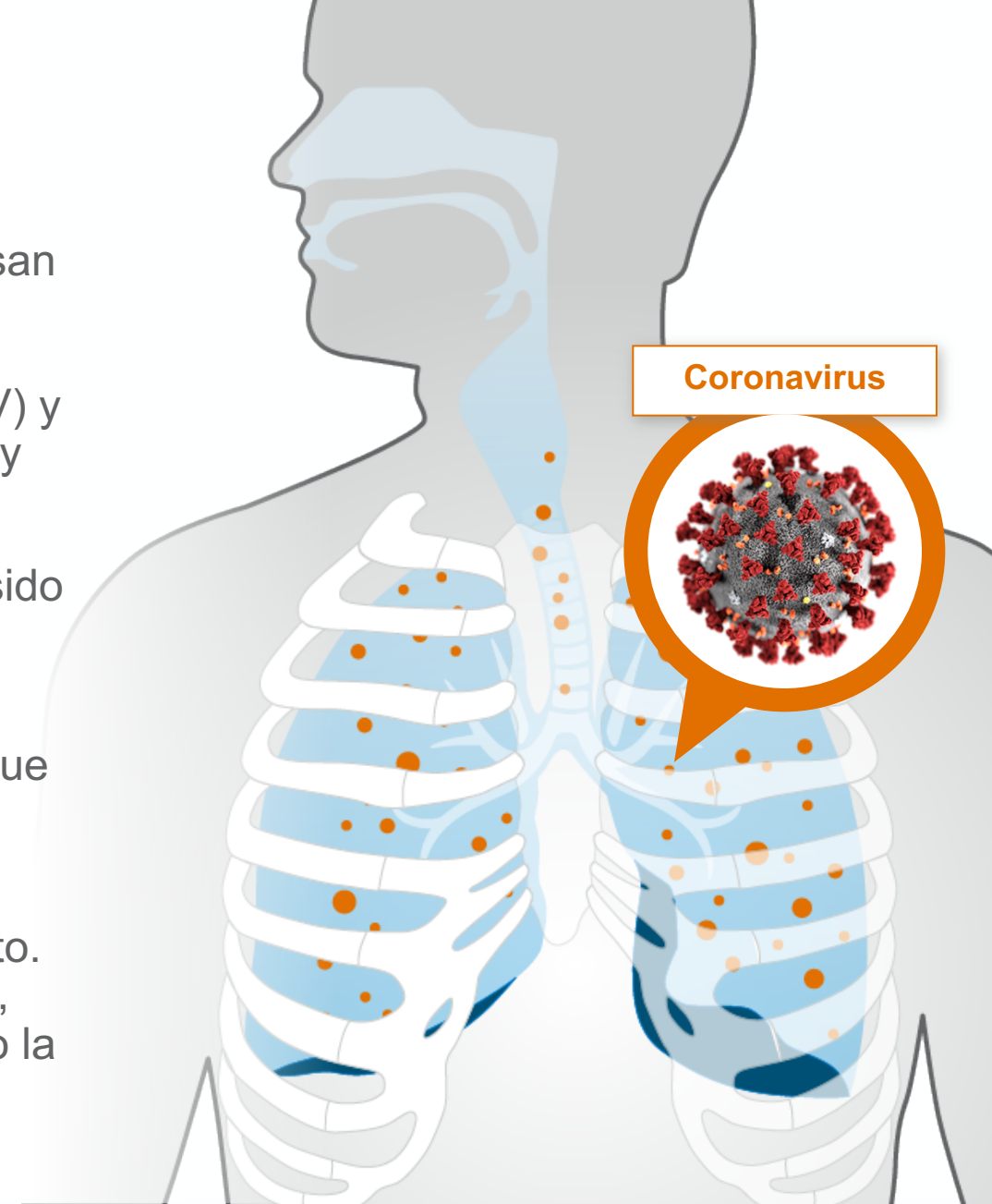
- La enfermedad del coronavirus (COVID-19) es una afección respiratoria que constituye una preocupación de salud pública internacional y que es causada por un “nuevo coronavirus” nunca antes visto.
- El virus provoca síntomas respiratorios y fiebre.
- Al día de hoy, el virus ha infectado a más de 1.4 millones de personas, con miles de muertes reportadas.
 - Puede haber más casos identificados; acceda a los recuentos de casos aquí: [Mapa mundial de casos confirmados](#)
- Las autoridades de salud pública están investigando de manera activa este brote y **la situación está avanzando**.
 - Siga las pautas de las autoridades locales de salud pública y de la Organización Mundial de la Salud para obtener la información más actualizada.



Fuentes: (1) <http://jiangsu.sina.com.cn/news/s/2020-01-15/detail-iihnzhha2508664.shtml> (2) <http://wjw.wuhan.gov.cn/front/web/showDetail/2020011509040>
(3) http://news.youth.cn/jsxw/202001/t20200115_12170407.html (4) https://www3.nhk.or.jp/nhkworld/en/news/20200116_46/ (5)
<http://wjw.wuhan.gov.cn/front/web/showDetail/2020011609057>
(6) <http://wjw.wuhan.gov.cn/front/web/list2nd/no/710> (7) <http://wjw.wuhan.gov.cn/front/web/showDetail/2020011909074>

¿Qué es un coronavirus?

- Los **coronavirus (CoV)** son una gran familia de virus que causan enfermedades que varían desde el resfriado común hasta enfermedades más graves, como el síndrome respiratorio de Oriente Medio (Middle East Respiratory Syndrome, MERS-CoV) y el síndrome respiratorio agudo grave (Severe Acute Respiratory Syndrome, SARS-CoV).
- El **nuevo coronavirus (nCoV)** es una nueva cepa que no ha sido previamente identificada en seres humanos.
- **Los coronavirus se transmiten entre animales y personas.** Muchos coronavirus conocidos están circulando en animales que aún no han infectado a los seres humanos.
- **Los síntomas frecuentes de la infección** incluyen síntomas respiratorios, fiebre, tos, dificultad para respirar y falta de aliento. En los casos más graves, la infección puede causar neumonía, síndrome respiratorio agudo grave, insuficiencia renal e incluso la muerte.

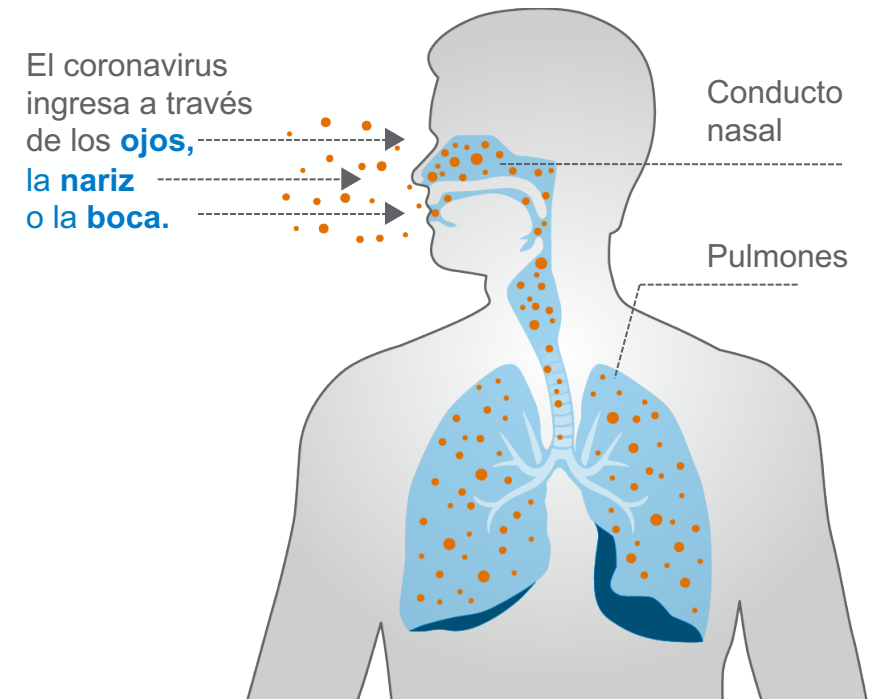


¿Cómo se propaga el coronavirus?

Depende de cada coronavirus en particular.

Los coronavirus humanos **pueden propagarse a través de las gotas de la respiración de una persona infectada a otros de la siguiente manera:**

- El aire al toser y estornudar
- Contacto personal cercano, como tocarse o darse la mano
- Al **tocar** un objeto o una superficie que tenga el virus, luego al tocarse la boca, la nariz o los ojos antes de lavarse las manos



El **COVID-19** se está transmitiendo de persona a persona. La supervisión continúa.

pasos para protegerse A USTED MISMO Y PROTEGER A SUS EMPLEADOS, clientes y VISITANTES

Las recomendaciones de salud pública se centran en **las prácticas de control de infecciones, el entrenamiento y el cumplimiento estándar.**



Buenas noticias

El coronavirus es un virus con una envoltura pequeña. Los virus con envoltura son los menos resistentes a la desinfección, es decir, pueden usarse **desinfectantes para eliminar de manera eficaz a los coronavirus de las superficies.**



Cómo protegerse a usted mismo

➤ Actualmente no hay vacunas disponibles para protegerse contra la infección por el coronavirus humano.

Tal vez pueda **disminuir su riesgo** de infección haciendo lo siguiente:

- 1 Lávese las manos** con frecuencia y de manera correcta.
 - La Organización Mundial de la Salud recomienda realizar la higiene de manos con agua y jabón o un desinfectante de manos a base de alcohol si no se dispone de agua y jabón.
- 2 Evite tocarse** los ojos, la nariz o la boca sin lavarse las manos.
- 3 Evite el contacto cercano** con personas que estén enfermas.
- 4 Evite las áreas en las que vivan animales que se vendan o críen** en regiones donde se hayan informado casos excesivos.
- 5 Use mascarilla si se lo indican los requisitos de atención médica o locales.**
- 6 Busque atención médica de inmediato** si tiene fiebre u otros síntomas después de viajar. Informe al médico a qué lugar viajó.



Cómo proteger a los demás

Si tiene síntomas seudogripales, puede **ayudar a proteger a los demás** haciendo lo siguiente:



Use una mascarilla de acuerdo a las indicaciones de expertos en salud o gobiernos locales.



Lávese las manos.



Quédese en su casa si está enfermo.



Cúbrase la boca y la nariz.



Evite el contacto cercano.



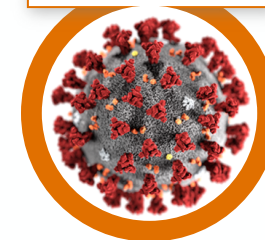
Comuníquese con un médico de inmediato.



Limpie y desinfecte.

Procedimientos basados en el perfil de riesgo

Coronavirus



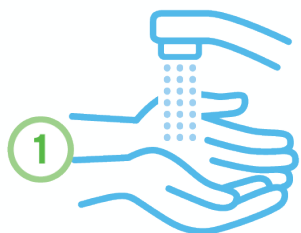
Ecolab recomienda que los clientes tomen las siguientes medidas en función del perfil de riesgo de sus actividades. Esta guía de 3 niveles es la que informan los reportes de salud pública y nuestra manera de entender las características científicas de las causas subyacentes.

NIVEL	VERDE: Prevenición estándar	AMARILLO: Reducción del riesgo	ROJO: Solución
DESCRIPCIÓN	PERFIL DE RIESGO: No se conocen brotes en su área geográfica	PERFIL DE RIESGO: Existe la posibilidad de un brote en su área geográfica	PERFIL DE RIESGO: Un brote declarado públicamente en su instalación o región que afecta el negocio normal
ACCIONES	<ul style="list-style-type: none"> ▪ Siga los procedimientos actuales ▪ Vuelva a realizar las capacitaciones de manera periódica para garantizar el cumplimiento ▪ Mantenga las prácticas estándar de higiene y desinfección 	<ul style="list-style-type: none"> ▪ Eduque a los empleados sobre el control de infecciones, use el equipo de protección personal (personal protective equipment, PPE) y comunique los procedimientos de control de infecciones ▪ Evalúe su estado de preparación y colabore con los socios proveedores sobre la preparación para la respuesta ▪ Evalúe el uso de las instalaciones, los plazos de entrega, y la vida útil de su abastecimiento y el efecto de esto en los pedidos de suministros ▪ Aumente la frecuencia de los procedimientos estándar 	<ul style="list-style-type: none"> ▪ Para responder ante un brote en su instalación, amplíe los procedimientos diseñados para interrumpir la cadena de infección o enfermedad ▪ Facilite la capacitación durante la intensificación de los procedimientos ▪ Intensifique los procedimientos usando productos aprobados ▪ Planifique los procedimientos de limpieza profunda y reapertura después de una suspensión de las actividades o cuarentena

Aumente la frecuencia de la limpieza y desinfección de superficies de contacto más frecuente

Higiene de manos

Practique y promueva **una higiene de manos adecuada.**



MÓJESE

las manos con agua corriente limpia, cierre el grifo y aplíquese el jabón.



ENJABÓNESE

en la parte posterior de las manos, entre los dedos y debajo de las uñas.



FRÓTESE

las manos durante al menos 20 segundos.



ENJUÁGUESE

bien las manos debajo del agua corriente limpia.



SÉQUESE

las manos usando una toalla limpia o una secadora de aire.



SI NO DISPONE DE AGUA Y JABÓN,
use un desinfectante de manos a base de alcohol.

Desinfección: CONTACTO CON PRODUCTOS NO ALIMENTICIOS

Limpié y desinfecte las superficies duras y los objetos de contacto más frecuente usando desinfectantes aprobados. **Aumente la frecuencia según sea necesario.**

1 LIMPIEZA PREVIA

Haga una limpieza previa en las áreas visiblemente sucias que deban desinfectarse.

2 DESINFECCIÓN

En el caso de un patógeno viral emergente, use un desinfectante aprobado por la Agencia de Protección Ambiental (Environmental Protection Agency, EPA) que indique su eficacia para el coronavirus o un patógeno viral emergente. Consulte la etiqueta del producto para ver las indicaciones de uso completas.



3 ESPERA

Deje que las superficies permanezcan húmedas durante el tiempo mencionado en las indicaciones de uso de la etiqueta del producto.



4 SECADO

Pase un paño por la superficie o déjela que se seque al aire libre.



Desinfección: CONTACTO CON PRODUCTOS NO ALIMENTICIOS

Durante la REMEDIACION: Limpie y desinfecte las superficies duras y los objetos de contacto más frecuente usando desinfectantes aprobados. **Aumente la frecuencia según sea necesario.**

1 LIMPIEZA PREVIA

Haga una limpieza previa en las áreas visiblemente sucias que deban desinfectarse.

2 DESINFECCIÓN

En el caso de un patógeno viral emergente, use un desinfectante aprobado por la Agencia de Protección Ambiental (Environmental Protection Agency, EPA) que indique su eficacia para el coronavirus o un patógeno viral emergente. Consulte la etiqueta del producto para ver las indicaciones de uso completas.

3 ESPERA

Deje que las superficies permanezcan húmedas durante el tiempo mencionado en las indicaciones de uso de la etiqueta del producto.

4 SECADO

Pase un paño por la superficie o déjela que se seque al aire libre.

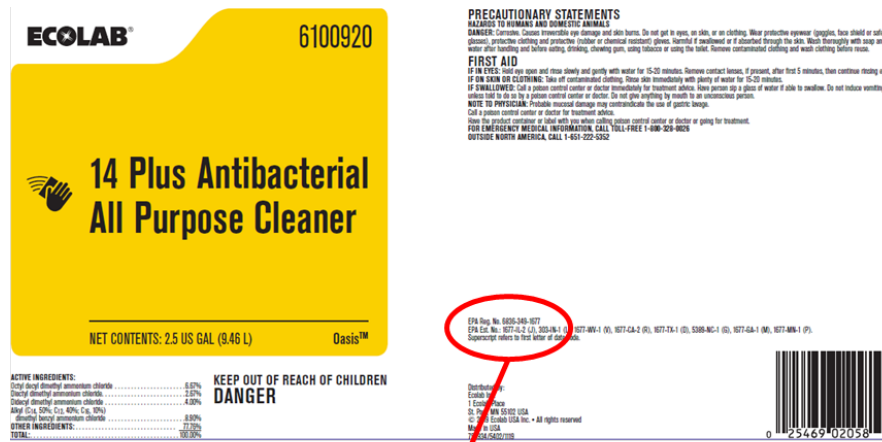
5 ENJUAGAR Y DESINFECTAR

Enjuague la superficie con agua potable y desinfecte usando desinfectante de contacto con alimentos de acuerdo con las instrucciones de la etiqueta.

REMEDIACION

Cómo saber si los desinfectantes están aprobados para su uso contra el nuevo coronavirus

Busque el número de registro de la EPA en la etiqueta del producto



EPA Reg. No. 6836-349-1677

Base Registrant Company Number

Product Number

Sub-Registrant Company Number

No todos los productos tienen un número de registro de la EPA de tres partes. Los registros que son propiedad de Ecolab tienen solo dos partes.

Para verificar si su producto está en la lista de la [EPA de productos antimicrobianos registrados para su uso contra el nuevo coron](#), este debe coincidir con las dos primeras partes del número de registro de la EPA.

Nota: La búsqueda por nombre del producto o de la empresa no lo llevará a la lista aprobada completa.

List N: Disinfectants for Use Against SARS-CoV-2

List N includes products that meet EPA's criteria for use against SARS-CoV-2, the cause of COVID-19.

When purchasing a product, check if its EPA registration number is included on this list. If it is, you have a match and the product can be used against SARS-CoV-2. You can find this number on the product label - just look for the EPA Reg. No. These products may be marketed under different brand names, but if they have the same EPA registration number, they are the same product.

This list includes products with emerging viral pathogen claims and those with human coronavirus claims. If a product with an emerging viral pathogen claim is not available, use a product with a coronavirus claim. If the product is listed as "N" under the Emerging Viral Pathogen column, then it has a human coronavirus claim.

- Frequently Asked Questions about List N: Disinfectants for Use Against SARS-CoV-2
- Emerging Viral Pathogen Claims for SARS-CoV-2: Submission Information for Registrants

Note: Inclusion on this list does not constitute an endorsement by EPA. There may be additional disinfectants that meet the criteria for use against SARS-CoV-2. EPA will update this list with additional products as needed.

List N: Products with Emerging Viral Pathogens AND Human Coronavirus claims for use against SARS-CoV-2

EPA Registration Number	Active Ingredient/s	Product Name	Company	Follow the disinfection directions and preparation for the following virus
1677-256	Quaternary ammonium	FSC 35K	ECOLAB, INC.	Coronavirus
1677-251	Hydrogen Peroxide	PEROXIDE DISINFECTANT AND GLASS CLEANER RTU	Ecolab Inc/Kay Chemical Co.	Canine Parvovirus
1677-250	Hydrogen peroxide; peroxyoctanoic acid; peroxyacetic acid	Synergex	Ecolab Inc	Reovirus
1677-249	Isopropanol	KLERCIDE 70/30 IPA	Ecolab Inc	Rhinovirus

Lista de la EPA de productos antimicrobianos registrados para su uso contra el nuevo coronavirus, la causa de COVID-19.

GUÍAS PARA EL AULA

PROCEDIMIENTOS ESTÁNDAR

- Quite el polvo de los archivadores y estanterías de ser necesario.
- Quite las acumulaciones grandes de restos de las superficies duras y luego desinfecte todas las zonas de contacto más frecuente, incluidos escritorios, apoyabrazos, picaportes, interruptores de luz, etc.
- Limpie con un paño las pizarras blancas y negras, y las cornisas.
- Vacíe los cestos de residuos y reemplace las bolsas. Limpie el exterior de los cestos.
- Pase la aspiradora o barra los pisos y pase el trapeador en superficies duras.

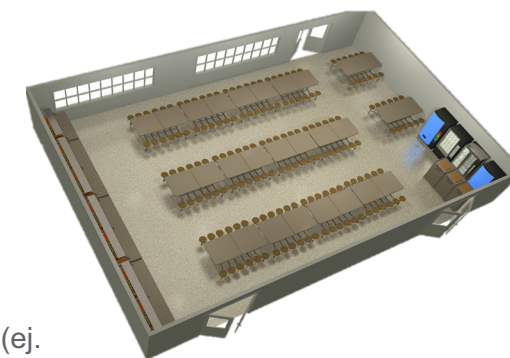
PROCEDIMIENTOS DE REDUCCIÓN DE RIESGOS

- Aumenten la frecuencia de la limpieza y **desinfección** de áreas de contacto más frecuente.

PROCEDIMIENTOS DE SOLUCIÓN

- Siga los **PROCEDIMIENTOS ESTÁNDAR** descritos más arriba.
- Aumente la frecuencia de **desinfección** de las superficies duras usando un desinfectante registrado por la EPA que indique su eficacia para patógenos virales emergentes. **Desinfecte TODAS** las superficies duras, no solo los puntos de contacto más frecuente. Lea cuidadosamente todas las indicaciones de las etiquetas y sígalas.
- Se recomienda que restrinja las áreas usadas por personas enfermas y que espere el tiempo conveniente antes de comenzar con la limpieza y desinfección para minimizar la posibilidad de exposición a las gotas de la respiración. Abra las puertas y ventanas exteriores para aumentar la circulación de aire en el área. Si es posible, espere hasta 24 horas antes de comenzar a limpiar y desinfectar.

Consulte la etiqueta del producto para ver las indicaciones de uso completas.



CONSIDERACIONES

- Proporcione equipo de protección personal (ej. Guantes, bata, mascarilla) según sea indicado por las autoridades de salud pública locales y federales para empleados y personas infectadas.
- Aumente la frecuencia de la limpieza y **desinfección**.
- Publique carteles con respecto al protocolo de tos y los procedimientos de lavado/desinfección de manos.
- Proporcione paños con desinfectante en las aulas para usar entre cada período de clase.
- Disponga de desinfectante de manos en áreas de alto tránsito.
- Considere limitar las visitas que no sean esenciales.

➤ Puntos de contacto específicos

Picaportes, botones, marcos y pasamanos, interruptores de luz, escritorios, mesas y apoyabrazos, manijas de archivadores, puntos de contacto de recipientes de basura, materiales de aprendizaje compartidos, y teclados, mouses de computadoras, etc.

GUÍAS PARA ESPACIOS PÚBLICOS

Vestíbulos, entradas, pasillos, oficinas, salones, gimnasios/áreas de actividad deportiva, etc.



PROCEDIMIENTOS ESTÁNDAR

- Recoja los restos y quite los chicles pegados al piso con la espátula o cualquier herramienta sin filo.
- Vacíe y desinfecte los cestos de residuos, y cambie la bolsa.
- Limpie y desinfecte todas las superficies duras, incluidas las superficies de contacto más frecuente.
- Siga las indicaciones para el manejo, el mantenimiento y la **desinfección** (por ejemplo, con cloro o bromo) adecuados de las piscinas y los jacuzzis*.
- Limpie vidrios y ventanas.
- Rellene los aromatizadores de ambiente y los dispensadores de **desinfectante** de manos de manera periódica.
- Aspire los pisos de superficies blandas (alfombras/tapetes/alfombras de entrada); barra y luego limpie con un trapeador los suelos de superficie dura (mosaicos/madera/vinílicos).

PROCEDIMIENTOS DE REDUCCIÓN DE RIESGOS

- Aumenten la frecuencia de la limpieza y **desinfección** de áreas de contacto más frecuente.

PROCEDIMIENTOS DE SOLUCIÓN

- Siga los **PROCEDIMIENTOS ESTÁNDAR** descritos más arriba.
- Aumente la frecuencia de **desinfección** de las superficies duras usando un producto adecuado registrado en la EPA que indique su eficacia para el coronavirus o un patógeno viral emergente. Consulten la etiqueta del producto para ver las indicaciones de uso.
- Considere cerrar las áreas públicas de reunión que no sean esenciales, como bares, gimnasios y piscinas para limitar la transmisión.
- Considere proporcionar **desinfectantes** de manos a base de alcohol en áreas públicas, especialmente cerca de puntos de contacto.

CONSIDERACIONES

- Proporcione equipo de protección personal (ej. Guantes, bata, mascarilla) según sea indicado por las autoridades de salud pública locales y federales para empleados y personas infectadas.
- Aumente la frecuencia de la limpieza y **desinfección** de superficies de contacto más frecuente en los espacios públicos.
- Disponga de desinfectante de manos en áreas de alto tránsito.
- Desaliente las reuniones y recomiende la limitación del contacto social.
- Considere limitar las visitas que no sean esenciales; restrinja el ingreso de visitantes con síntomas o que se hayan expuesto a la enfermedad.
- Según los CDC, no hay evidencia de que el COVID-19 pueda propagarse a los seres humanos a través del uso de piscinas y jacuzzis.
- Siga todas las pautas según lo indicado por las autoridades de salud pública.

➤ Puntos de contacto específicos

Casilleros, picaportes, botones, marcos y pasamanos, interruptores de luz, botones de ascensores, mesas y apoyabrazos, bebederos, manijas de armarios, grifos, máquinas expendedoras y de hielo, teléfonos y teclados, equipos, máquinas de gimnasios, etc.

GUÍAS PARA PISCINAS Y SPA

Según los CDC, no hay evidencia de que el COVID-19 pueda propagarse a los seres humanos a través del uso de piscinas y jacuzzis.

PROCEDIMIENTOS ESTÁNDAR

- Siga los procedimientos operativos estándar según lo recomendado por su proveedor de productos químicos.

PROCEDIMIENTOS DE REDUCCIÓN DE RIESGOS

- Siga los **procedimientos estándar** anteriores.
- Aumenten sus medidas defensivas y refuercen la capacitación.
- Aumenten la frecuencia de la **desinfección** de puntos de contacto más frecuente en el área de la piscina y el spa.
- Siguan todas las pautas según lo indicado por las autoridades de salud pública.

CIERRE DE LA PISCINA

- NO vacíe las piscinas: en la mayoría de los casos, es más seguro y rentable continuar con el tratamiento del agua durante un período de suspensión.
- Mantenga el funcionamiento de la bomba y la circulación del agua para evitar el estancamiento.
- Los puntos de calibración de la caldera y del cloro pueden reducirse si se desea (2 ppm).
- Siga las pautas para el manejo, el mantenimiento y la desinfección (por ejemplo, con cloro o bromo) adecuados; esto ayuda a evitar gastos adicionales al reabrir las instalaciones.

SPA/JACUZZIS:

- Por lo general, los pequeños cuerpos de agua se pueden vaciar de manera segura; controle que todos los sistemas, filtros y conductos estén sin agua para evitar la acumulación de biopelículas y moho.
- Si no se vaciarán los spa/jacuzzis, siga las guías para el tratamiento del cierre de piscinas.



Consideraciones

- Las pautas de los CDC sugieren que no hay evidencia de que el COVID-19 pueda propagarse a los seres humanos a través del uso de piscinas y jacuzzis. El manejo, el mantenimiento y la **desinfección** (por ejemplo, con cloro o bromo) adecuados de las piscinas y los jacuzzis deben eliminar o inactivar el virus que causa el COVID-19.¹
- Aumente la frecuencia de la **desinfección** de puntos de contacto más frecuente en el área de la piscina y el spa.
- Si las autoridades locales exigen el cierre de la piscina o si la instalación decide cerrar la piscina, evite vaciar completamente la piscina.
- Por lo general, el cierre de la piscina hace referencia al ingreso, egreso, uso y ocupación por parte de los miembros del público. Considere tomar las siguientes medidas para restringir el acceso de los visitantes:
 - Cierre con llave las puertas de acceso al área de la piscina.
 - Coloque carteles que informen a los visitantes sobre la restricción.
 - Realice el mantenimiento en las horas de menor actividad para evitar la confusión de los visitantes.

➤ Puntos de contacto específicos

Picaportes, botones, marcos y pasamanos, mesas y sillas, cestos de residuos, etc.

GUÍAS PARA EL SERVICIO DE GASTRONOMÍA

Superficies de contacto con alimentos

Actualmente, no hay evidencia que respalde la transmisión de COVID-19 asociada con alimentos.



PROCEDIMIENTOS ESTÁNDAR

- Limpie las superficies para que no queden objetos, restos de comida y demás elementos.
- Lave la superficie con un limpiador multiuso o detergente manual.
- Enjuague con agua potable limpia usando un paño limpio y deje secar al aire libre.
- Desinfecte las superficies de contacto con alimentos según las instrucciones de uso de la etiqueta.
 -
- Siga los procedimientos operativos estándar de lavado en el lavavajillas.

PROCEDIMIENTOS DE REDUCCIÓN DE RIESGOS

- Aumenten sus medidas defensivas y refuercen la capacitación
- Aumenten la frecuencia de la limpieza y **desinfección** de áreas de contacto más frecuente.

PROCEDIMIENTOS DE SOLUCIÓN

- Siga los **PROCEDIMIENTOS ESTÁNDAR** descritos más arriba.
- Siga sus procedimientos estándar para desinfectar la vajilla con lavavajillas de baja y alta temperatura o un fregadero de 3 compartimentos.
- Lave y desinfecte con mayor frecuencia las superficies y los equipos de contacto con alimentos.
- Cambie con mayor frecuencia los utensilios de la línea del bufé.
- Considere agregar un paso de **desinfección** usando un producto registrado por la EPA que indique su eficacia para el coronavirus o un patógeno viral emergente. Consulte la etiqueta del producto para ver las indicaciones de uso. Antes de reanudar el servicio, continúe con los **PROCEDIMIENTOS ESTÁNDAR** (es decir, lavar si es necesario, enjuagar, desinfectar en un fregadero de 3 compartimentos o procesar en el lavavajillas).

Consulte la etiqueta del producto para ver las indicaciones de uso completas.

CONSIDERACIONES

- Proporcione equipo de protección personal (ej. Guantes, bata, mascarilla) según sea indicado por las autoridades de salud pública locales y federales para empleados y personas infectadas.
- Refuerce todos los requisitos de higiene personal, con especial atención a la higiene de manos. Consulte los procedimientos de higiene de manos y el código de alimentos.
- Realice capacitaciones para reforzar los procedimientos de limpieza, higiene y **desinfección**.
- Verifique que el lavavajillas tenga el producto antes de usarlo.
- Siga todas las pautas según lo indicado por las autoridades de salud pública, en especial con respecto a la manipulación de alimentos a través del servicio para llevar, a la habitación o de entrega a domicilio.

▶ Puntos de contacto específicos

Contacto con alimentos: mesas, máquinas de hielo/cucharas para hielo, herramientas y equipos de preparación de alimentos (por ejemplo, tablas de cortar, cuchillos, bols para mezclas), platos y cubiertos, cristalería, bandejas para servir tipo bufé, manijas de todas las puertas de los equipos y botones de operación, sillas altas, barras superiores, herramientas, etc.

GUÍAS PARA EL SERVICIO DE GASTRONOMÍA

Superficies que no entran en contacto con alimentos

Procedimientos estándar

- Limpie las superficies con un limpiador multiuso o detergente manual.
- Para desinfectar los puntos de contacto más frecuente, haga una limpieza previa de las áreas visiblemente sucias.
- Rocíe **desinfectante** en la superficie y asegúrese de humedecer bien todo.
- Deje que las superficies permanezcan húmedas durante el tiempo mencionado en las indicaciones de uso de la etiqueta del producto.
- Pase un paño por la superficie o déjela que se seque al aire libre.

PROCEDIMIENTOS DE REDUCCIÓN DE RIESGOS

- Aumenten sus medidas defensivas y refuercen la capacitación
- Aumenten la frecuencia de la limpieza y **desinfección** de áreas de contacto más frecuente.

PROCEDIMIENTOS DE SOLUCIÓN

- Siga los **PROCEDIMIENTOS ESTÁNDAR** descritos más arriba.
- Aumente la frecuencia de **desinfección** de las superficies duras usando un producto adecuado registrado por la EPA que indique su eficacia para el coronavirus o un patógeno viral emergente. Consulte la etiqueta del producto para ver las indicaciones de uso.

Consulte la etiqueta del producto para ver las indicaciones de uso completas.



CONSIDERACIONES

- Proporcione equipo de protección personal (ej. Guantes, bata, mascarilla) según sea indicado por las autoridades de salud pública locales y federales para empleados y personas infectadas.
- Refuerce todos los requisitos de higiene personal, con especial atención a la higiene de manos. Consulte los procedimientos de higiene de manos y el código de alimentos.
- Realice capacitaciones y refuerce los procedimientos de limpieza, higiene y **desinfección**.
- Aumente la frecuencia de la limpieza y **desinfección** de superficies duras de “contacto más frecuente”.
- Siga todas las pautas según lo indicado por las autoridades de salud pública, en especial con respecto a la manipulación de alimentos a través del servicio para llevar o de entrega a domicilio.

➤ Puntos de contacto específicos

Picaportes, botones, cajas registradoras, marcos y pasamanos, sillas y cabinas, mesas/mostradores que no están en contacto con alimentos, estaciones de bebidas, ventanas/mostradores de pedidos, máquinas expendedoras, puestos de información pública/pedidos, estantes de pedidos para llevar, cestos de residuos, teléfonos y teclados, controles remotos, manijas de congeladores y refrigeradores, cortinas de refrigeradores y congeladores, fregaderos de trapeador y fregaderos de tres compartimentos, grifos del fregadero, jabón, desinfectante y dispensador de toallas, herramientas de limpieza que no están en contacto con alimentos, baldes de trapeadores, computadoras y teclados, menús y carpetas de facturas, bolígrafos, etc.

GUÍAS PARA BAÑOS

PROCEDIMIENTOS ESTÁNDAR

- Coloque la señal de piso húmedo en la entrada.
- Evalúe el baño y retire los residuos del piso y los mostradores.
- Rocíe (sin fregar) todas las superficies duras del baño con un limpiador **desinfectante**, como inodoros, mingitorios, lavabos, duchas/bañeras, encimeras y accesorios.
- Reabastezca los suministros y vacíe los cestos de residuos.
- Limpie espejos, vidrios y ventanas.
- Friegue los inodoros y mingitorios.
- Limpie las superficies duras del baño y los puntos de contacto más frecuente después de que haya transcurrido el tiempo de contacto necesario del **desinfectante**. Consulte la etiqueta del producto.
- Limpie y desinfecte los pisos, y aplique productos aromatizadores (según sea necesario).
- Inspeccione para controlar la calidad y quite la señal si el piso está seco.

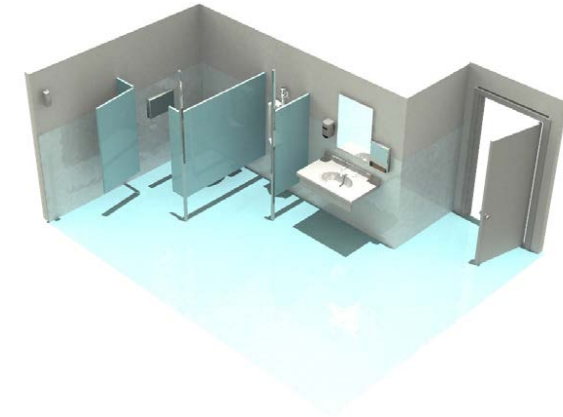
PROCEDIMIENTOS DE REDUCCIÓN DE RIESGOS

- Aumenten sus medidas defensivas y refuercen la capacitación
- Aumenten la frecuencia de la limpieza y **desinfección** de áreas de contacto más frecuente.

PROCEDIMIENTOS DE SOLUCIÓN

- Siga los **PROCEDIMIENTOS ESTÁNDAR** descritos más arriba.
- Aumente la frecuencia de la limpieza profunda y **desinfección** de puntos de contacto más frecuente.
- Aumente la frecuencia de **desinfección** de las superficies duras usando un desinfectante registrado por la EPA que indique su eficacia para el coronavirus o un patógeno viral emergente. Lea cuidadosamente todas las indicaciones de las etiquetas y sígalas.

Consulte la etiqueta del producto para ver las indicaciones de uso completas.



CONSIDERACIONES

- Proporcione equipo de protección personal (ej. Guantes, bata, mascarilla) según sea indicado por las autoridades de salud pública locales y federales para empleados y personas infectadas.
- Disponga de desinfectante de manos a base de alcohol fuera de los baños públicos.
- Asegúrese de tener un abastecimiento adecuado de jabón para manos.
- Siga todas las pautas según lo indicado por las autoridades de salud pública.

➤ Puntos de contacto específicos

Picaportes, accesorios de baño (pestillos), manijas de inodoros y mingitorios, dispensadores de toallas y jabón, secamanos, cambiadores de bebés, cestos de residuos, encimeras, receptáculos de higiene femenina, dispensadores de papel higiénico, etc.

GUÍAS PARA LAVANDERÍAS

Actualmente, no hay evidencia que respalde la transmisión de COVID-19 asociada con la ropa de cama.

PROCEDIMIENTOS ESTÁNDAR

- La ropa sucia debe colocarse en bolsas o carros para su transporte.
- Use guantes cuando manipule la ropa.
- Carga de las máquinas:
- Para las toallas: Llene el tambor.
- Para las sábanas: Deje de 15 a 25 cm de espacio libre en el tambor.
- Siga las fórmulas de lavado y los tiempos de secado estándar.
- Evite que la ropa limpia toque los pisos, las paredes o los carros sucios.
- Limpie y desinfecte todos los equipos, carros, mesas y pisos al final del día.

PROCEDIMIENTOS DE REDUCCIÓN DE RIESGOS

- Aumenten sus medidas defensivas y refuercen la capacitación
- Aumenten la frecuencia de la limpieza y **desinfección** de áreas de contacto más frecuente.

PROCEDIMIENTOS DE SOLUCIÓN

- Siga los **PROCEDIMIENTOS ESTÁNDAR** descritos más arriba.
- Recoja la ropa agitándola lo mínimo posible, no la sacuda ni la “abraze”, y evite el contacto directo de la piel y las prendas con la ropa sucia contaminada.
- Considere usar guantes, batas y bolsas disolventes al recoger la ropa.



CONSIDERACIONES

- Proporcione equipo de protección personal (ej. Guantes, bata, mascarilla) según sea indicado por las autoridades de salud pública locales y federales para empleados y personas infectadas.
- El proceso de lavandería debe ser en un solo sentido (es decir, lo sucio entra, lo limpio sale).
- No use los mismos guantes para manipular ropa limpia y sucia a la vez.
- Según los CDC, la ropa sucia que ha estado en contacto con una persona enferma puede lavarse junto con las pertenencias de otras personas.
- Considere desinfectar los bordes y la compuerta de la máquina de modo que la ropa ya lavada no se vuelva a contaminar al sacarla.
- La ropa lavada que está húmeda no debe quedar adentro de la máquina durante la noche.
- Siga los procedimientos adecuados de higiene de manos antes y después de usar guantes.
- Siga todas las pautas según lo indicado por las autoridades de salud pública.

➤ Puntos de contacto específicos

Carros de la ropa sucia y del personal de limpieza, mesas y repisas plegables, controles de las máquinas lavadoras y secadoras e interruptores de luz.

GUÍAS PARA LOS EMPLEADOS

- Refuerce la higiene personal y el protocolo de tos.
- Supervise de cerca la salud de los empleados e indíqueles a aquellos que tengan síntomas que deben permanecer en sus casas de conformidad con la política sobre enfermedades.
- Identifique a los miembros y funciones clave del personal para elaborar un plan de continuidad de las operaciones/instalaciones. Considere la posibilidad de que los empleados trabajen desde casa.
- Ofrezca materiales de higiene, como pañuelos de papel, jabón y desinfectante de manos.
- Asegúrese de que los empleados desinfecten todas las superficies duras de uso personal según se indique en la etiqueta del producto.
- Instruya e informe a todos los empleados del estado de la pandemia y los procedimientos pertinentes de control de infecciones.

Asegúrese de que su equipo sepa lo siguiente:



Deben quedarse en casa si están enfermos de conformidad con la política sobre enfermedades de la empresa.



Deben comunicarse con la empresa si:

- Estuvieron expuestos a alguien **con COVID-19 confirmado**.
- **Residen en un área restringida.**



Cómo limitar la exposición al evitar reuniones de grupos grandes y el contacto cercano con personas que tosen o estornudan.



Cómo continuar con las actividades comerciales durante una suspensión o cuarentena:

- Asegúrese de que se sigan realizando procedimientos periódicos de limpieza y **desinfección**.



Comuníquese con su
representante de Ecolab para obtener
más información o visite
[ecolab.com/coronavirus](https://www.ecolab.com/coronavirus)